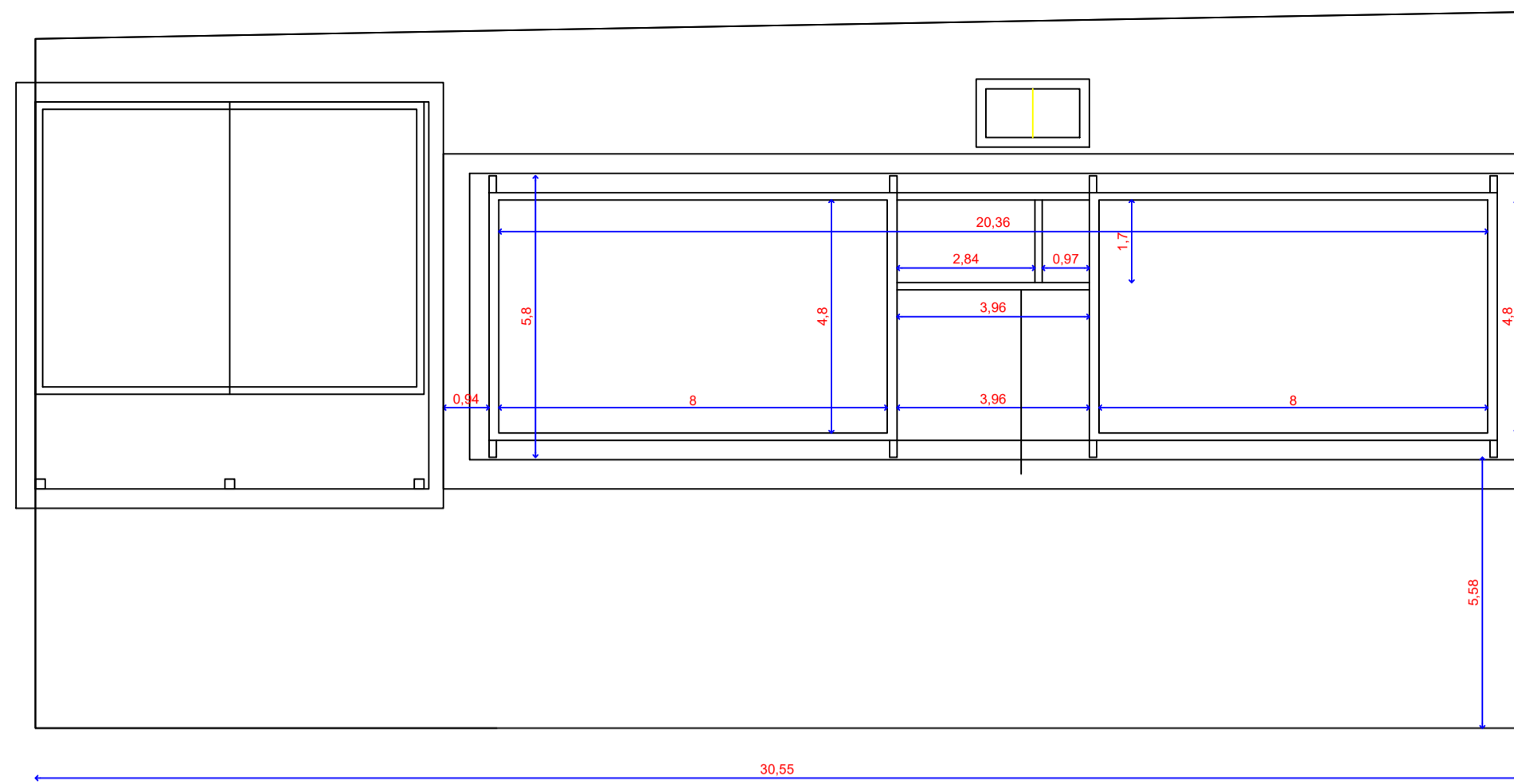
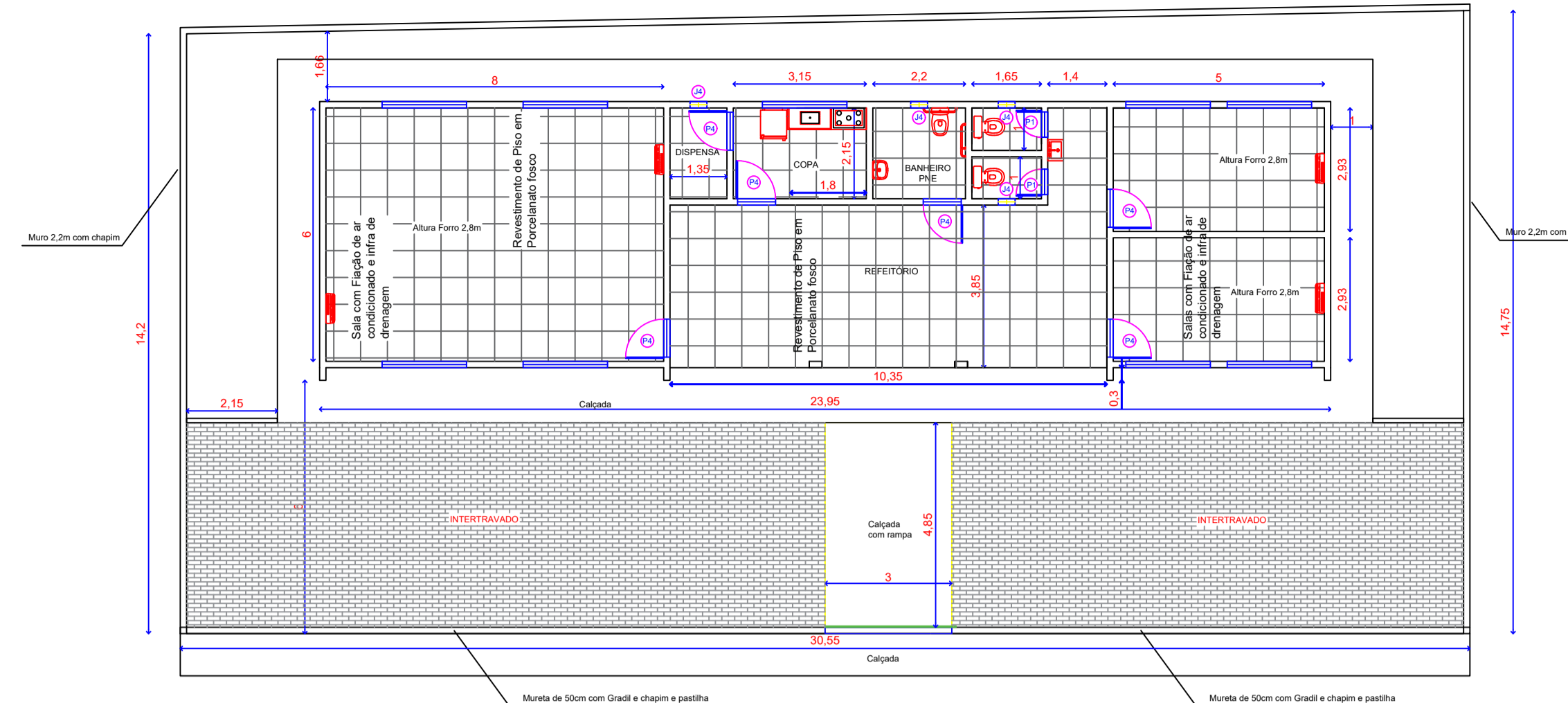


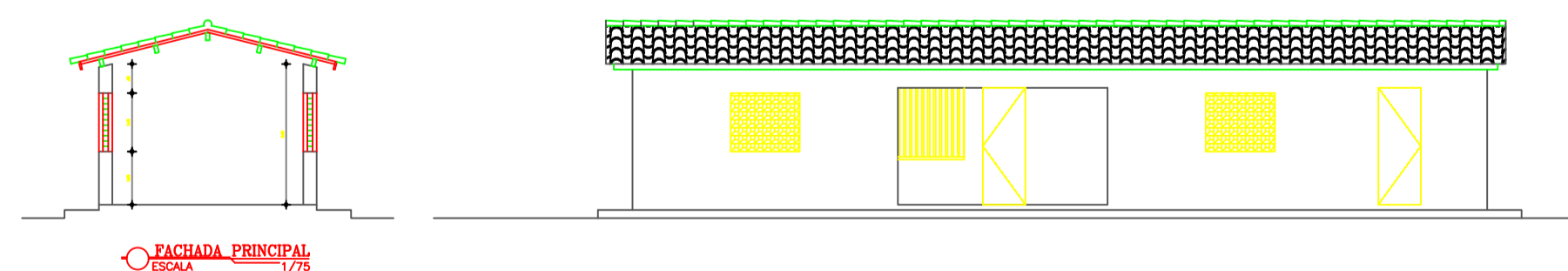
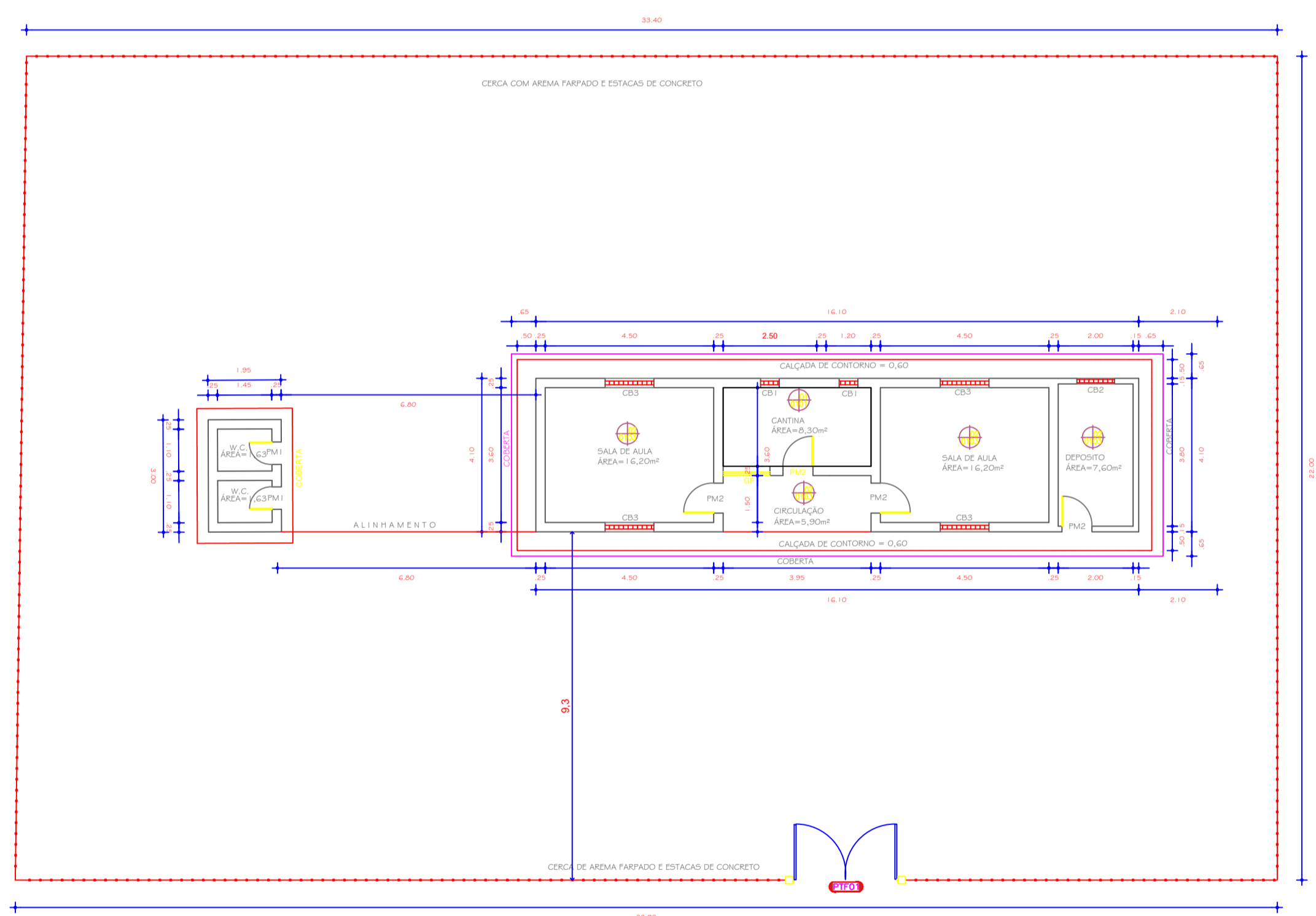
## ESTRUTURA ANTIGA (ESCOLA BARREIROS)



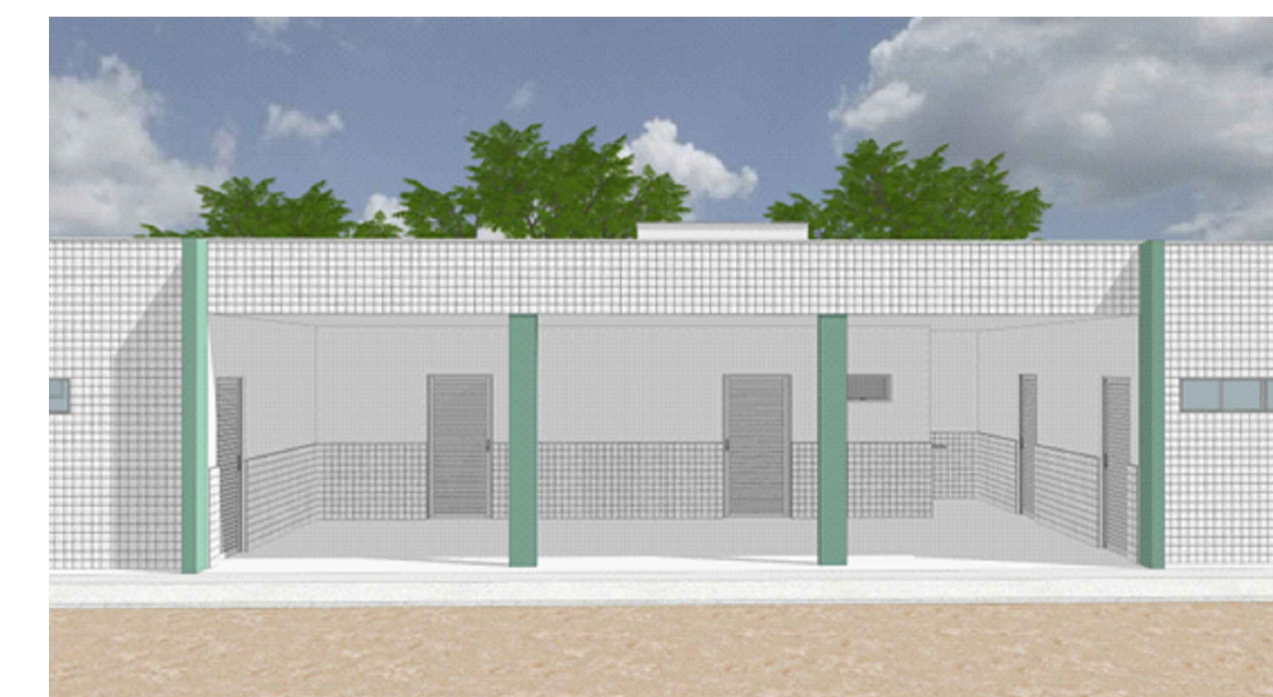
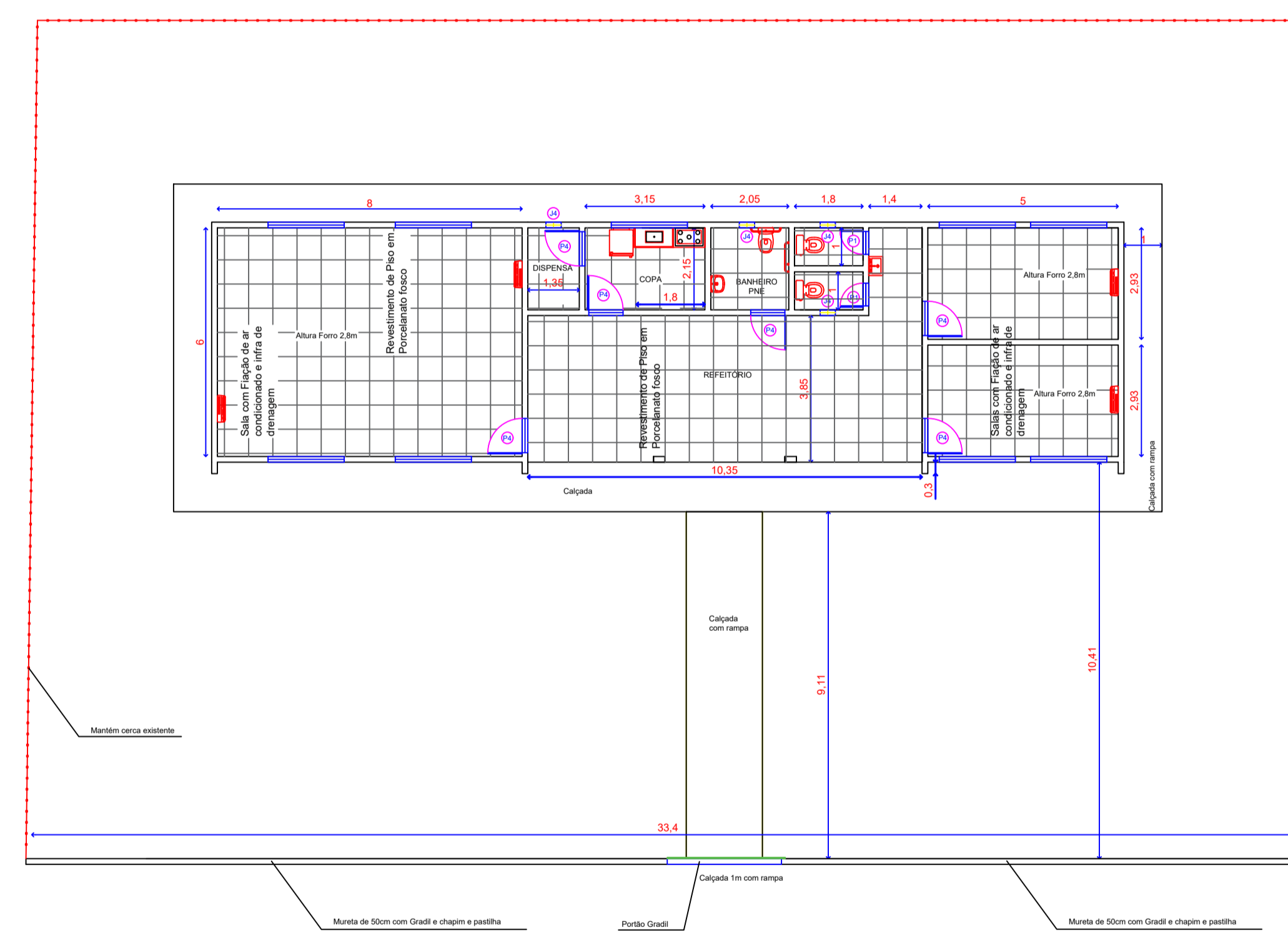
## ESTRUTURA NOVA (ESCOLA BARREIROS)



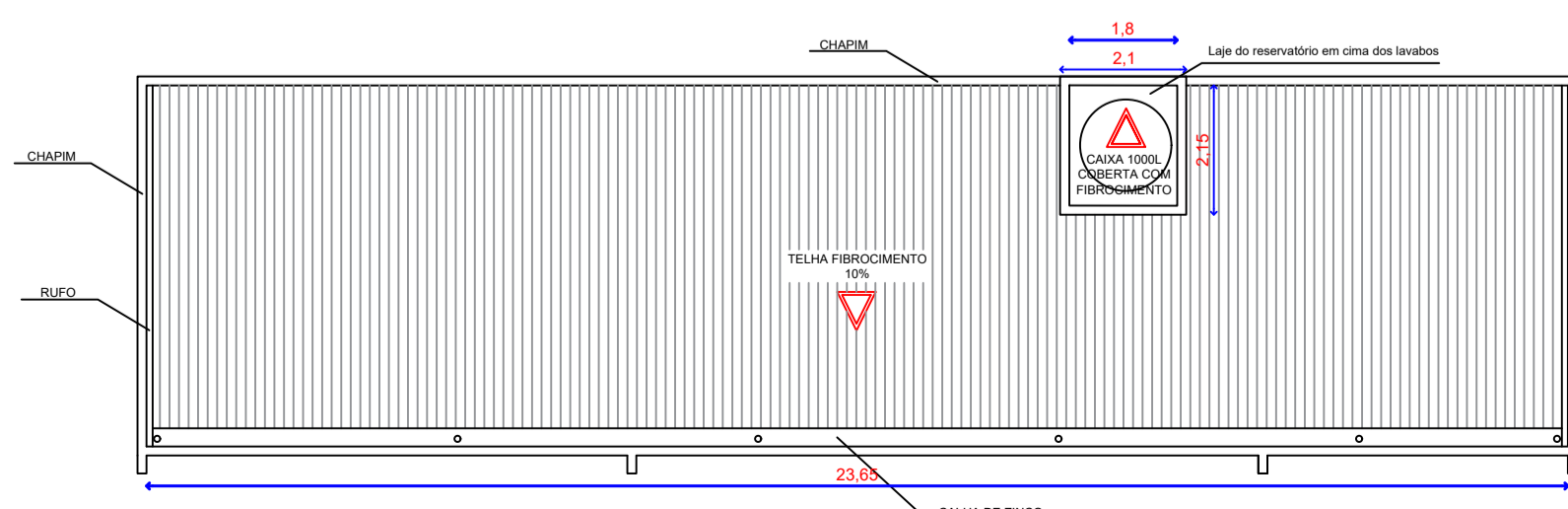
## ESTRUTURA ANTIGA (ESCOLA SÃO TOMÉ)



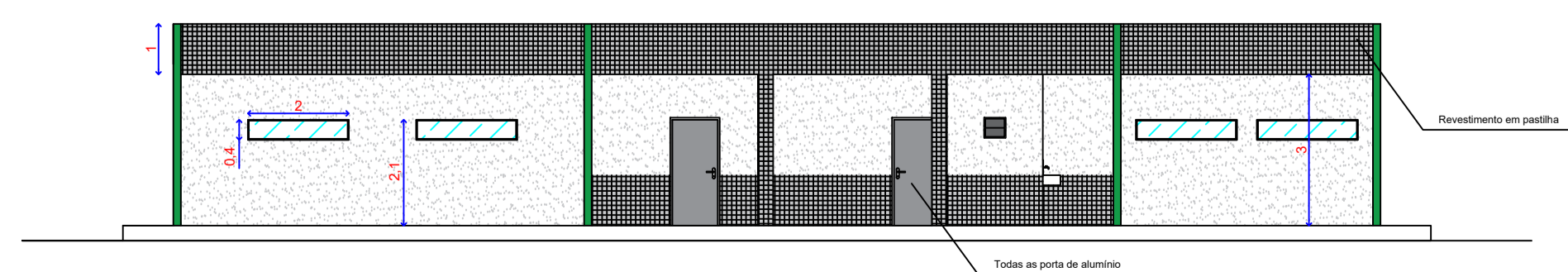
## ESTRUTURA NOVA (ESCOLA SÃO TOMÉ)



## COBERTURA NOVA



## FACHADA



PROPRIETÁRIO:  
PREFEITURA MUNICIPAL DE MILAGRES  
RESPONSÁVEL:  
SECRETARIA MUNICIPAL DE INFRAESTRUTURA,  
ESTRADAS E SERVIÇOS PÚBLICOS  
OBJETO:  
ESCOLAS MUNICIPAIS BARREIROS E SÃO TOMÉ  
Zona Rural, Gameleira e São Tomé, Milagres - CE

PROJETO EXECUTIVO  
ESCOLAS MUNICIPAIS: BARREIROS E SÃO TOMÉ  
PLANTA BAIXA

HISTÓRICO DE REVISÕES		DATA:	PRANCHA
RS01	ENTREGA INICIAL	05/05/2025	01/01
RS02		SEM ESCALA	
RS03		DESENHO: ALEX LANDIM	

CONFERIR MEDIDAS NA OBRA E EM CASO DE DÚVIDA, CONSULTAR O ARQUITETO/ENGENHEIRO, ANTES, DA EXECUÇÃO.

EM CASO DE DÚVIDAS ENTRAR EM CONTATO COM O SETOR RESPONSÁVEL